

POZNÁMKY:

ZASTAVĚNÁ PLOCHA: 395,5 m²
PODLAHOVÁ PLOCHA: 338,5 m²
ZPEVNĚNÁ PLOCHA: 132,5 m²

- POZN.1 PODLAHOVÁ VPUSŤ 150x150 mm
POZN.2 OPRAVA POŠKOZENÉ STROPNÍ ŠTUKOVÉ OMÍTKY VE VŠECH MÍSTNOSTECH, NOVÁ ŠTUKOVÁ STROPNÍ OMÍTKA
POZN.3 UMYVADLO S PŘIPOJENÍM SPRCHY
POZN.4 V MÍSTNOSTI 111 A 112 BUDE STROP OPATŘEN POVRHOVOU ÚPRAVOU - EPOXIDOVÝ NÁTER
POZN.5 ODTOKOVÝ KANÁL S RŮSTEM

VŠECHNY POVRCHOVÉ ÚPRAVY STĚN A PODLAH MUSÍ MÍT ATĚST NA DEZINFEKCI.
STĚNY BUDOU OPATŘENY EPOXIDOVÝM NÁTEREM (OMYVATELNÉ) PO STROP.
MÍSTNOST PITEVNÍ A CHLADICÍ BOXY MUSÍ BYT CELÁ OMYVATELNÁ VČETNĚ STROPNÍ KONSTRUKCE.
SVĚTLÁ VÝŠKA PITEVNÍ MUSÍ BYT MIN 2 800 MM.
V CELE ČÁSTI BUDE UMÍSTĚN ZVUČOTECNICKÁ PRO PRAVIDELNOU VÝMĚNU VZDUCHU A KLIMATIZACI JEDNOTKY PRO
UDRŽENÍ STABILNÍ TEPLŮTY.
VŠECHNY OKNA BUDOU MÍT ZASKLENÍ Z MLÉČNÝCH SKEL.
VENKOVNÍ SCHODIŠTĚ REALIZOVAT DLE SKUTEČNÉHO ZAMĚŘENÍ NA STAVBĚ.

POŽADAVKY:

- VP - VODA PITNÁ
VT - VODA TEPLÁ
O - ODPAD
VZT - ODTAH VZDUCHOTECHNIKY
TEL - TELEFON
EL - EL. PŘÍVOD
PA - ÚZEMŇOVACÍ SVORKY PROPOJENÉ NA CENTRÁLNÍ ÚZEMŇOVACÍ BOD VODIČEM 4 mm Cu

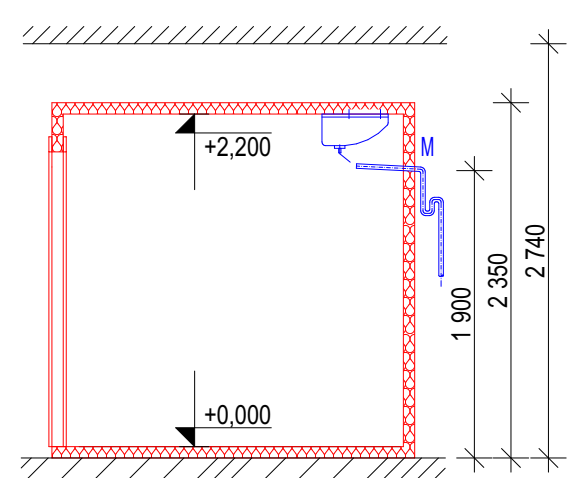
POŽADAVKY NA STAVEBNÍ PŘÍPRAVENOST:

- p01 Čistá podlaha v místnostech 111, 112, 116 musí mít rovinnost +/- 3 mm na 3 metry.
p02 Světlo stropní kotvené do stropu, vývod S2, osové umístění vůči plevinnému stolu,
zastlání stropu 800 N, moment 560 Nm.
p03 Nosnost podlahy pod chladicím boxem min. 4,0 kN/m2.
p04 Mrazicí komora bude zapuštěná do podlahy. Podlaha v místnosti 116 bude v úrovni -
0,147 m, aby podlaha komory navazovala na čistou podlahu v místnosti 112, detail A, B.
p05 Servisní přístup na podlaží střechy, např.: žebřík, přičemž podlaží podlaží musí být
nejméně 1 m kolem chladicích jednotek.
p06 Navrženy prostupy pro kabeláž a potrubí pro chladicí boxy a mrazicí komoru. Jeho
police může být pozměněna po odsouhlasení projektanta ZT. Potrubí z chladicích
jednotek bude vedeno nad podhledem.

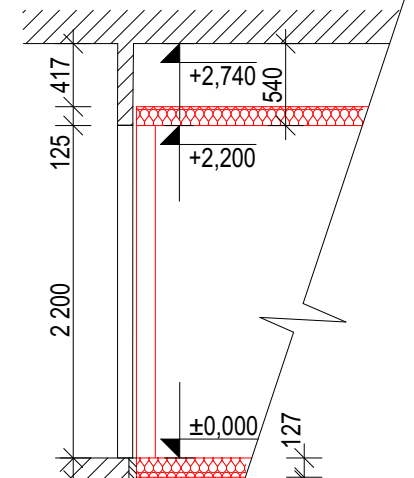
OZNAČENÍ VÝVODŮ PRO SPECIALISTY:

- U Nulné uzemnění nerezových konstrukcí (výrobků) napojené na centrální uzemňovací bod.
P Dvojzásuvka (2x konektor RJ45) strukturované kabeláže - dle projektu slaboproudu - umístění vedle silnoproudých zásuvek
Z0 Zásuvka (1x konektor RJ45) strukturované kabeláže - dle projektu slaboproudu - umístění vedle silnoproudých zásuvek
Z1 El. zásuvka 230 V/16 A, "MDO" - 1200 mm vysoko
Z2 El. zásuvka 230 V/16 A, samostatně jištěná "MDO" - 1200 mm vysoko
R El. zásuvka 230 V/16 A, "MDO" určená do vlhkého prostředí - 1200 mm vysoko
S2 El. zásuvka 230 V/16 A, "DO" - 1200 mm vysoko
X1 El. zásuvka 400 V/16 A, "MDO" určená do vlhkého prostředí - 1200 mm vysoko
X2 Přívod el. proudu pro zákrkové svítidlo střídací napětí 100-240 V/50 Hz, příkon 0,35 kW ze stropu, volný konec kabelu cca 1 m.
B Vývod el. proudu 230V/16A, pro chladicí boxy, samostatně jištěný přívod, příkon 1,6 kW, ochranné pospojování, vývod na
D podlaží částí střechy, nad chladicími boxy v místnosti 112, volný konec kabelu alespoň 5 m, hluchost kondenzační a chladicí
H jednotky 48dB(A)/10m
M Vývod studené a teplé vody pro pákovou baterii se šroubením na hadici, 1100 mm vysoko
V Vývod studené vody zakončený kohoutem 1/2" z podlahy
V Vývod teplé vody zakončený kohoutem 1/2" z podlahy
O Odpad DN 100 z podlahy
V Vývod kondenzátu D32 pro odvod odtáté vody z boxů, vyvedený 1900 mm vysoko nad podlahu chladicích boxů, detail A
V Odtah vzduchu z plešinného stolu o průměru 200 mm, z podlahy

DETAIL A - MRAZICÍ BOX



DETAIL B - MRAZICÍ BOX



LEGENDA MÍSTNOSTÍ:

Tabulka místností 1.NP				
Č.	Název místnosti	Plocha (m²)	Nákladní vlna	Skúdas:
101	PŘEDSÍŇ	5,14	EPOXIDOVÁ ŠTERKA	P4
102	SATNÍ	8,69	EPOXIDOVÁ ŠTERKA	P4
103	KANČELÁŘ	13,44	EPOXIDOVÁ ŠTERKA	P4
104	UMÝVÁRNA	6,79	EPOXIDOVÁ ŠTERKA	P4
105	WC	2,09	EPOXIDOVÁ ŠTERKA	P4
106	SPRCHA	1,35	EPOXIDOVÁ ŠTERKA	P4
107	SATNÍ II	8,63	EPOXIDOVÁ ŠTERKA	P4
108	SKLAD 3	16,48	EPOXIDOVÁ ŠTERKA	P4
109	SPISOVNA	89,48	EPOXIDOVÁ ŠTERKA	P4
110	SATNÍ KUCHYNĚ	34,45	LINOLEUM	P3
111	PITEVNÍ	42,13	EPOXIDOVÁ ŠTERKA	P4
112	CHLADICÍ BOXY	62,65	EPOXIDOVÁ ŠTERKA	P4
113	SKLAD PRAZLA	3,53	EPOXIDOVÁ ŠTERKA	P4
114	SKLAD DEZINFEKCE A MATERIÁLU	3,53	EPOXIDOVÁ ŠTERKA	P4
115	UKLIDOVÁ MÍSTNOST	5,68	EPOXIDOVÁ ŠTERKA	P4
116	UKLIDOVÉ BIOLOG. MATERIÁLU	4,74	NEREZOVÝ PLECH	P5
117	PŘÍHEM A VÝDEJ ZEMŘELÝCH	38,65	EPOXIDOVÁ ŠTERKA	P4
CELKEM		394,03-394,45-338,45 m²		

LEGENDA MATERIÁLŮ:

- STÁVAJÍCÍ OBVODOVÉ ZDIVO - PLYNOSILIKÁTOVÉ TVÁRNICE, VNITŘNÍ ŠTUKOVÁ OMÍTKA, TL.330 MM
STÁVAJÍCÍ VNITŘNÍ ZDIVO - CPP NA VÁPENOCEMENTOVOU MALTU, ŠTUKOVÁ OMÍTKA, TL. 190, 170 MM
STÁVAJÍCÍ PŘÍČKOVÉ ZDIVO TL. 100 MM
STÁVAJÍCÍ PŘÍČKOVÉ ZDIVO - SDK STĚNA TL. 125 MM
NOVÉ PŘÍČKOVÉ ZDIVO Z POROBETONOVÝCH TVÁRNIC TL. 100 mm DO MALTOVÉHO LŮŽE, VČETNĚ OMÍTEK
NOVÉ PŘÍČKOVÉ ZDIVO Z POROBETONOVÝCH TVÁRNIC TL. 150 mm DO MALTOVÉHO LŮŽE, VČETNĚ OMÍTEK
ZADŽENÍ OTVORŮ V OBVODOVÉ STĚNĚ POROBETONOVOU TVÁRNÍCI S CHARAKTERISTICKOU PEVNOSTÍ V TLAKU 3,14 MPa, TL. 300 mm DO MALTOVÉHO LŮŽE, VČETNĚ OMÍTEK
NOVÁ NÁŠPALNÁ VRSTVA PODLAHY (DĚLE DLE LEGENDY MÍSTNOSTI A JEDNOTLIVÝCH SKLADEB)
TEPELNÁ IZOLACE - PIR PANEL, TL. 120 mm
TEPELNÁ IZOLACE - EPS 70 F, TL. 140 mm + SILIKONOVÁ OMÍTKA

LEGENDA BAREVNÉHO ZNAČENÍ:

- NOVÉ KONSTRUKCE (SPECIFIKACE MATERIÁLŮ DLE LEGENDY)

±0,000 - STÁVAJÍCÍ PODLAHA OBJEKTU

DOKUMENTACE PRO ÚZEMNÍ ŘÍZENÍ A STAVEBNÍ POVOLENÍ

1 2 3 4 5 6 7 8 9 10 11 12 13 14 15 16 17 18 19 20

MÍSTO STAVBY: Purkyňova 2731/11, 695 26 Hodonín KATASTRÁLNÍ ÚZEMÍ: Hodonín

Parcel.č.: st. 2698/5, 1732/13, st. 2698/1

ZADAVATEL A INVESTOR PROJEKTU LOGO FIRMY ODSOUHLASENÍ INVESTOREM

Nemocnice TGM Hodonín, příspěvková organizace, Purkyňova 2731/11, 695 01 Hodonín

COPYRIGHT: TENTO VÝKRES JE AUTORSKYM DÍLOM VLASTNÍM A NEBOU BÝT BEZ JEDHO DOULEK KOPÍROVÁN NEBO ZPŮSOBNĚN

AUTOR PROJEKTU: STAVEBNÍ FIRMA PLUS s.r.o., oddělení projekce

VYPRACOVAL: KONTROLOVAL: HL.IŇZ PROJEKTU

NÁZEV PROJEKTU: STAVEBNÍ ÚPRAVY A ZMĚNA UŽÍVÁNÍ SKLADU CO NA PATOLOGII A SPISOVNŮ

PROJEKTANT SPECIALISTA: STAVEBNÍ FIRMA PLUS s.r.o. LOGO FIRMY AUTORIZAČNÍ RAZÍTKO

Měřítka: 3992/109 695 01 Hodonín, www.firmaplus.cz tel: +420 518 120 022

VYPRACOVAL: KONTROLOVAL: ZODPOVĚDNÝ PROJEKTANT:

Ing. Markéta Gouřáková Ing. Marek Hasoň Ing. Marek Hasoň

PROFESSE: D.1.1 ARCHITECTONICKO-STAVEBNÍ ŘEŠENÍ

NÁZEV STAVEBNÍHO OBJEKTU: DATUM: 05/2021 MĚRÍTKO: 1:50

OBSAH VÝKRESU: Č. ZAK.: 17-20-028

PŮDORYS 1.NP - NOVÝ STAV ČÍSLO VÝKRESU: D.1.1.2-03